

Sicherheits- und Anwendungshinweise für IEA Medical Insektenstichheiler CH3000B (USB-C)

Sicherheitshinweise:

- **Nicht geeignet für:** Kinder unter **3 Jahren**, Personen mit **Diabetes**, Hautentzündungen, offenen Wunden oder Fieber.
- **Vorsicht:** Nicht auf Schleimhäuten, Narben oder gereizter Haut anwenden. Maximal **5 Anwendungen pro Stunde** auf derselben Stelle.
- **Akku:** Nur mit dem mitgelieferten **Typ-C-Kabel** laden, nicht während des Ladevorgangs verwenden. Gerät trocken halten.

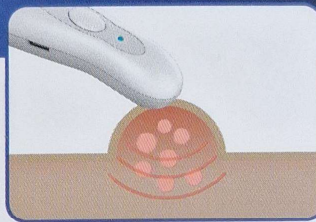
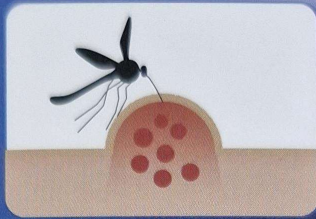
Anwendung:

1. **Vorbereitung:** Haut reinigen, Gerät mit **Typ-C-Kabel** vollständig aufladen.
2. **Einschalten:** Funktionsknopf gedrückt halten (LED-Anzeige leuchtet grün).
3. **Modus wählen:**
 - **Modus 1 (blau):** 3 Sek. für empfindliche Haut.
 - **Modus 2 (violett):** 6 Sek. für normale Haut.
4. **Anwendung:** Gerät auf die betroffene Stelle setzen, nach Signal entfernen.
5. **Nach der Nutzung:** Reinigen & trocken lagern.

⚠ Bei starken Reaktionen oder anhaltenden Symptomen Arzt aufsuchen!

Kontakt Hersteller: service@e-caretalk.com

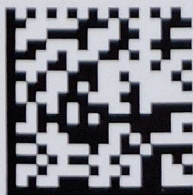
ANWENDUNG/APPLICATION:



**Schmerzlinderung
nach dem Insektenstich**
Pain relief after insect bites



4 260764 171033



(01)06926408711239
(11)241209
(10)24100030

BITE GONE INSEKTEN- STICHHEILER

BITE GONE INSECT BITE HEALER



EINSCHALTEN
UND AKTIVIEREN
SWITCH ON
AND ACTIVATION

Modus 1



Modus 2



INHALT /CONTENT

1x Bite Gone Insektenstichheiler
EN: 1x Bite Gone Insect bite healer

1x Gebrauchsanweisung
EN: 1x Instruction manual

1 x USB-C Kabel (Inklusive)
EN: 1x USB-C cable (included)

Betriebsbedingungen:

10°C bis 40°C, RH (Relative Luftfeuchtigkeit) 30% - 75%; 700hPa-1060hPa
Lagerbedingungen: -10°C bis 55°C, RH (Relative Luftfeuchtigkeit) 10% - 90%; 700hPa-1060hPa

Operating conditions:

10°C to 40°C, RH (Relative Humidity) 30% - 75%; 700hPa-1060hPa
Storage conditions: -10°C to 55°C, RH (Relative Humidity) 10% - 90%; 700hPa-1060hPa

Maximale Temperatur: 51°C ± 2°C

Programm 1: 3 Sekunden / 51°C (LED leuchtet blau)
Programm 2: 6 Sekunden / 51°C (LED leuchtet lila)



WE TAKE CARE
OF YOU.
ALWAYS!

**BITE GONE
INSEKTENSTICHHEILER
BITE GONE INSECT BITE HEALER**

WE TAKE CARE
OF YOU.
ALWAYS!



BITE GONE INSEKTENSTICHHEILER BITE GONE INSECT BITE HEALER

SCHNELL
UND WIRKSAM
BEI INSEKTEN-
STICHEN



FREI VON CHEMISCHEN STOFFEN
EN: FREE FROM CHEMICAL SUBSTANCES



HANDLICHES DESIGN
EN: SMALL & PORTABLE



VORHEIZPHASE
EN: PREHEATING

CE 0598

IP22

Model:
CH3000



WE TAKE CARE
OF YOU.
ALWAYS!

BITE GONE
INSEKTENSTICHHEILER
BITE GONE INSECT BITE HEALER

